



АО «Экохим-проект». Адрес: 620075,
г. Екатеринбург, Первомайская, 56, оф. 403.
Тел./факс: (343) 382-09-55; project@ecofond.ru.

Внесение изменений
«Проект планировки и проект межевания территории для
размещения и строительства школы на 1000 мест в районе улиц
Р.Люксембург – Швецова в г.Нижние Серги»

Екатеринбург
2017г.



АО «Экохим-проект». Адрес: 620075,
г. Екатеринбург, Первомайская, 56, оф. 403.
Тел./факс: (343) 382-09-55; project@ecofond.ru.

Внесение изменений
«Проект планировки и проект межевания территории для
размещения и строительства школы на 1000 мест в районе улиц
Р.Люксембург – Швецова в г.Нижние Серги»

Генеральный директор

И.М. Матюшина

Инв. № подл.	Подп. и дата	Взам. инв. №

Екатеринбург
2017г.

Оглавление

Введение.....	3
Изменения	4

Введение

Внесение изменений в проект планировки и проект межевания территории для размещения и строительства средней общеобразовательной школы на 1000 мест в районе ул. Р. Люксембург – Швецова в г. Нижние Серги выполняется на основании муниципального контракта №64-17 от 26 сентября 2017г., заключенного между АО «Экохим-проект» и Администрацией Нижнесергинского муниципального района.

Необходимость внесения изменений в проект планировки и проект межевания территории обусловлена изменением решений по подключению школы к сетям инженерно-технического обеспечения (водоснабжение и водоотведение).

Изменения

Внести в «Проект планировки и проект межевания территории для размещения и строительства средней общеобразовательной школы на 1000 мест в районе ул. Р. Люксембург – Швецова в г. Нижние Серги» следующие изменения:

1. Состав проекта изложить в следующей редакции:

Состав проекта

№	Наименование	Масштаб	Кол. листов	Инв. номер
1	2	3	4	
Проект планировки территории				
<u>Текстовые материалы</u>				
1.	Пояснительная записка Том 1. Утверждаемая часть проекта планировки и проекта межевания территории		14	
2.	Пояснительная записка Том 2. Материалы по обоснованию проекта планировки и проекта межевания территории		33	
<u>Графические материалы</u>				
1.	Схема расположения элемента планировочной структуры	1:2000	1	
2.	Схема использования территории в период подготовки проекта планировки территории	1:2000	1	
3.	Чертеж планировки территории	1:2000	1	
4.	Схема организации движения транспорта	1:2000	1	
5.	Схема вертикальной планировки и инженерной подготовки территории	1:2000	1	
6.	Разбивочный чертеж красных линий	1:1000	1	
7.	Схема размещения сетей инженерно-технического обеспечения	1:2000	1	
Проект межевания территории				
<u>Графические материалы</u>				
1.	Чертеж межевания территории. Сети водоснабжения водоотведения	1:500	2	

2. Раздел 1, пункт 1.3. «Планируемое размещение объектов инженерной инфраструктуры» изложить в следующей редакции, начиная с абзаца «Водоснабжение» изложить в следующей редакции:

1.3. Планируемое размещение объектов инженерной инфраструктуры Водоснабжение

Проектом предусматривается 100% обеспечение всей проектной застройки централизованной системой водоснабжения с вводом сети в здание школы.

Водоснабжение предусматривается от системы водоснабжения г. Нижние Серги в соответствии с генеральным планом г. Нижние Серги и на основании технических условий №346/16 от 19.12.2016 МУП «Энергоресурс» г. Нижние Серги.

Возможная точка присоединения объекта к трубопроводам ХВС – на прилегающей территории к границам участка дома № 1 ул. Швецова, с устройством смотровых колодцев. Существующий напор в планируемой точке присоединения – 20-25 м. Диаметр подающего трубопровода от насосной станции 4-го подъема в точке подключения $D=110\text{мм}$.

При подключении объекта капитального строительства (школы) предусмотрены следующие мероприятия:

- строительство насосной станции 3-го подъема в условиях действующей существующей насосной станции третьего подъема, с ее последующим демонтажем;
- строительство насосной станции 4-го подъема для обеспечения необходимым напором здания среднеобразовательной школы на 1000 мест;
- строительство сетей водоснабжения от насосной станции 4-го подъема до точки подключения в районе среднеобразовательной школы на 1000 мест;
- строительство сетей водоснабжения от точки подключения около дома №1 по пер. Солнечный до насосной станции 4-го подъема.

Потребность в водоснабжении проектируемой школы составит 72,5 м³/сут.

Наружное пожаротушение школы предусматривается из пожарных резервуаров.

Уточнение диаметров водопроводов выполняются на этапах рабочего проектирования.

Водоотведение

Отведение хозяйственно-бытовых сточных вод предусматривается в систему водоотведения г. Нижние Серги в соответствии с генеральным планом г. Нижние Серги и на основании технических условий № 346/16 от 19.12.2016 МУП «Энергоресурс» г. Нижние Серги.

При подключении объекта капитального строительства (школы) предусмотрены следующие мероприятия:

- строительство сетей водоотведения от точки подключения в районе среднеобразовательной школы на 1000 мест до точки подключения к существующей сети канализации в районе дома №3 по ул. Поперечной.
- прокладку сети бытовой канализации от точки подключения к сети, до существующей сети по ул. Швецова;
- перекладка существующей сети канализации, проходящей по ул. Швецова – пер.Солнечный, с увеличением диаметра.

Количество хоз.-бытовых сточных вод от проектируемой школы составит 72,5 м³/сут.

Отведение хозяйственно-бытовых сточных вод от общеобразовательной школы на 1000 мест и от жилых домов по пер.Солнечный и ул.Швецова решается с помощью системы напорных и самотечных коллекторов, проложенных в соответствии со «Схемой вертикальной планировки и инженерной подготовки

территории». Уточнение диаметров канализационных коллекторов выполняются на этапах рабочего проектирования.

3. Раздел 1, пункт 1.8. «Основные технико-экономические показатели» изложить в следующей редакции:

1.8. Основные технико-экономические показатели

Технико-экономические показатели сведены в таблицу 3.

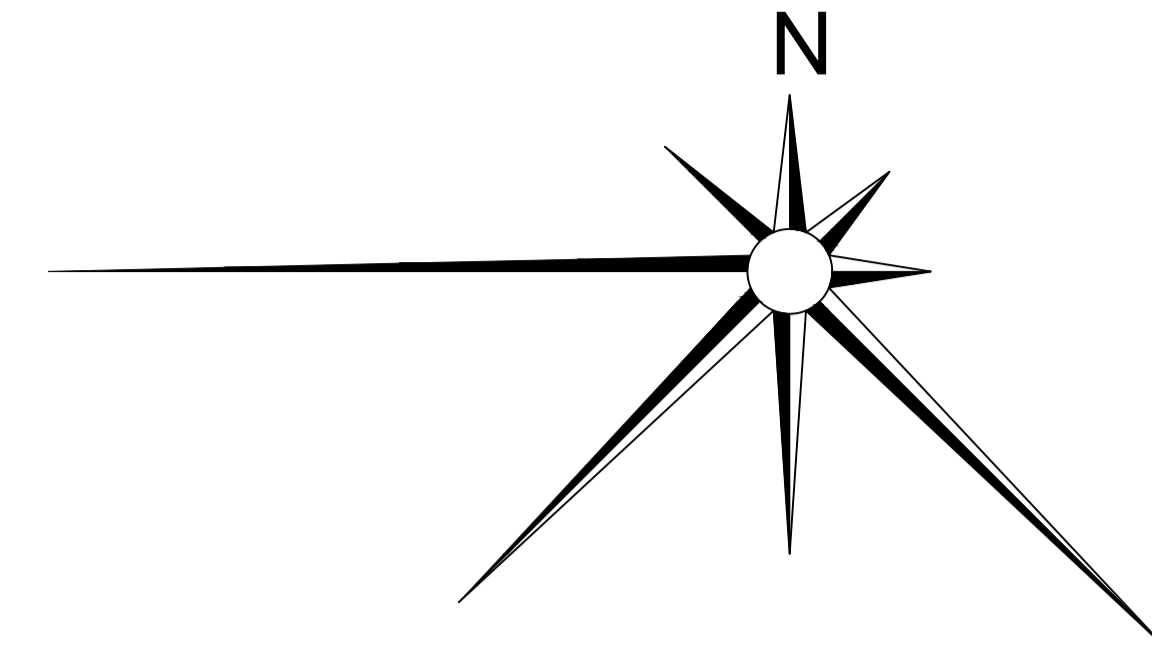
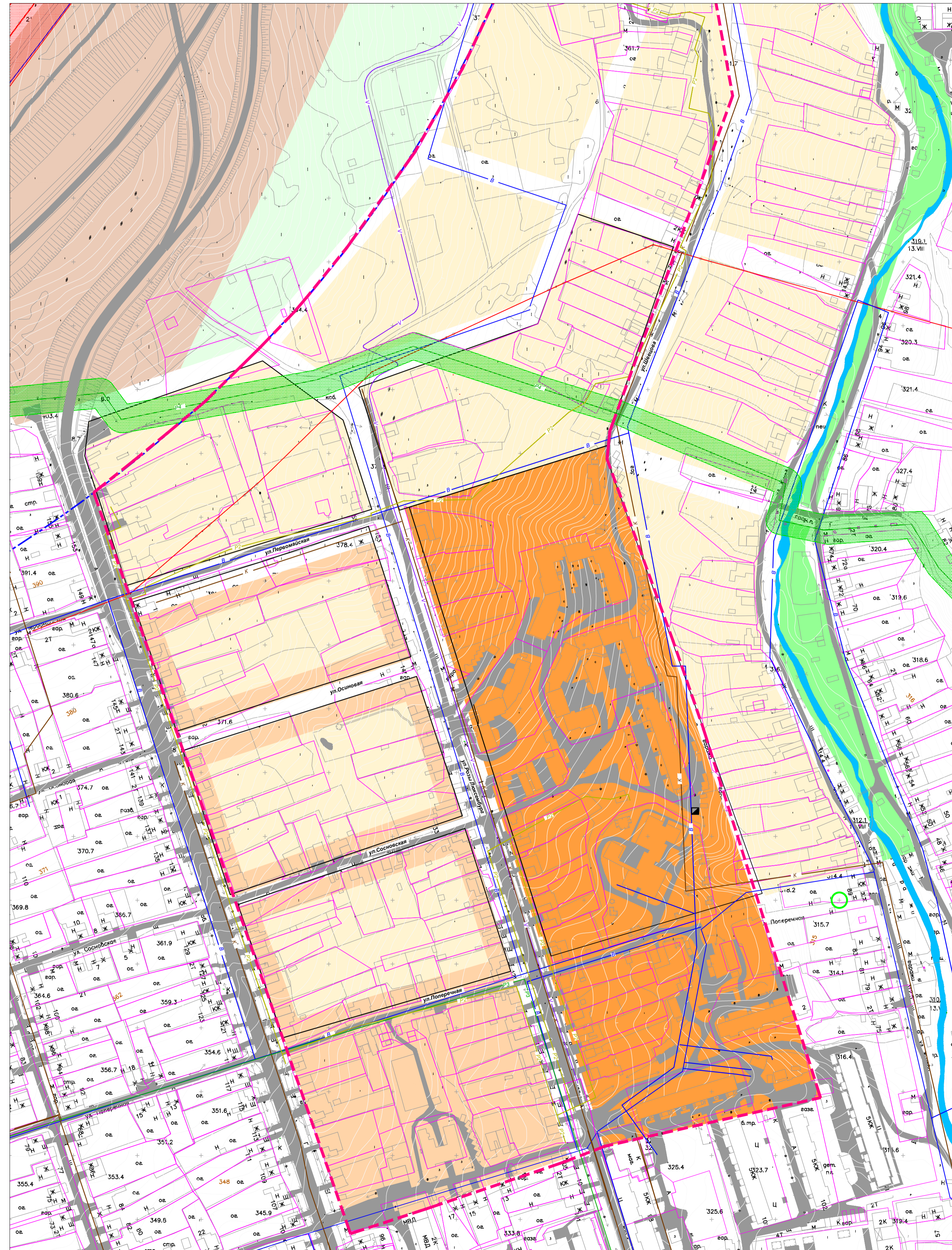
Таблица 3

Технико-экономические показатели проекта

№ п/п	Наименование показателя	Единица измерения	Современное состояние	Проект
1	2	3	4	5
I.	ТЕРРИТОРИЯ			
	Общая площадь земель в границах проектирования	га/%	27,7/100	27,7/100
	в том числе:			
1.	Жилая зона	га/%	23,26/84,0	18,95/68,0
2.	Зона общественных объектов	га/%	0/0,0	3,78/14,2
3.	Зона объектов инженерной и транспортной инфраструктур	га/%	4,44/0,0	4,97/17,8
IV	ИНЖЕНЕРНАЯ ИНФРАСТРУКТУРА И БЛАГОУСТРОЙСТВО ТЕРРИТОРИИ			
1.	Водопотребление всего	м ³ /сут.	-	72,5
2.	Общее поступление сточных вод всего	м ³ /сут.	-	72,5
3.	Потребность в электроэнергии всего	кВт	-	244,38
4.	Потребление тепла всего	Гкал/час	-	-
5.	Потребление газа всего	тыс.н.м ³ /год	-	1063,0
6.	Обеспеченность населения телефонной сетью общего пользования	номеров	-	131
V.	ТРАНСПОРТНАЯ ИНФРАСТРУКТУРА			
1.	Протяжённость улично-дорожной сети всего	км	2,24	2,29
	в том числе:			
	- магистральная улица районного значения, км	км	2,24	2,29
2.	Плотность улично-дорожной сети	км/км ²	2,09	2,09
3.	Плотность магистральной сети	км/км ²	-	0,5

Г.НИЖНИЕ СЕРГИ НИЖНЕСЕРГИНСКОГО ГОРОДСКОГО ПОСЕЛЕНИЯ

Схема использования территории в период подготовки проекта планировки территории.
М 1:2000



УСЛОВНЫЕ ОБОЗНАЧЕНИЯ

Границы

- Граница проектирования
- Границы участков, поставленных на кадастровый учёт

Зоны инженерной и транспортной инфраструктуры

- Улицы и дороги с асфальтовым покрытием
- Воздушная линия электропередач 110 кВ
- Воздушная линия электропередач 6 кВ демонтируемая
- Газопровод высокого давления
- Газопровод среднего давления
- Газопровод низкого давления
- Сети водоснабжения
- Сети канализации
- Кабель связи
- Трансформаторная подстанция
- Красная линия

Планировочные ограничения

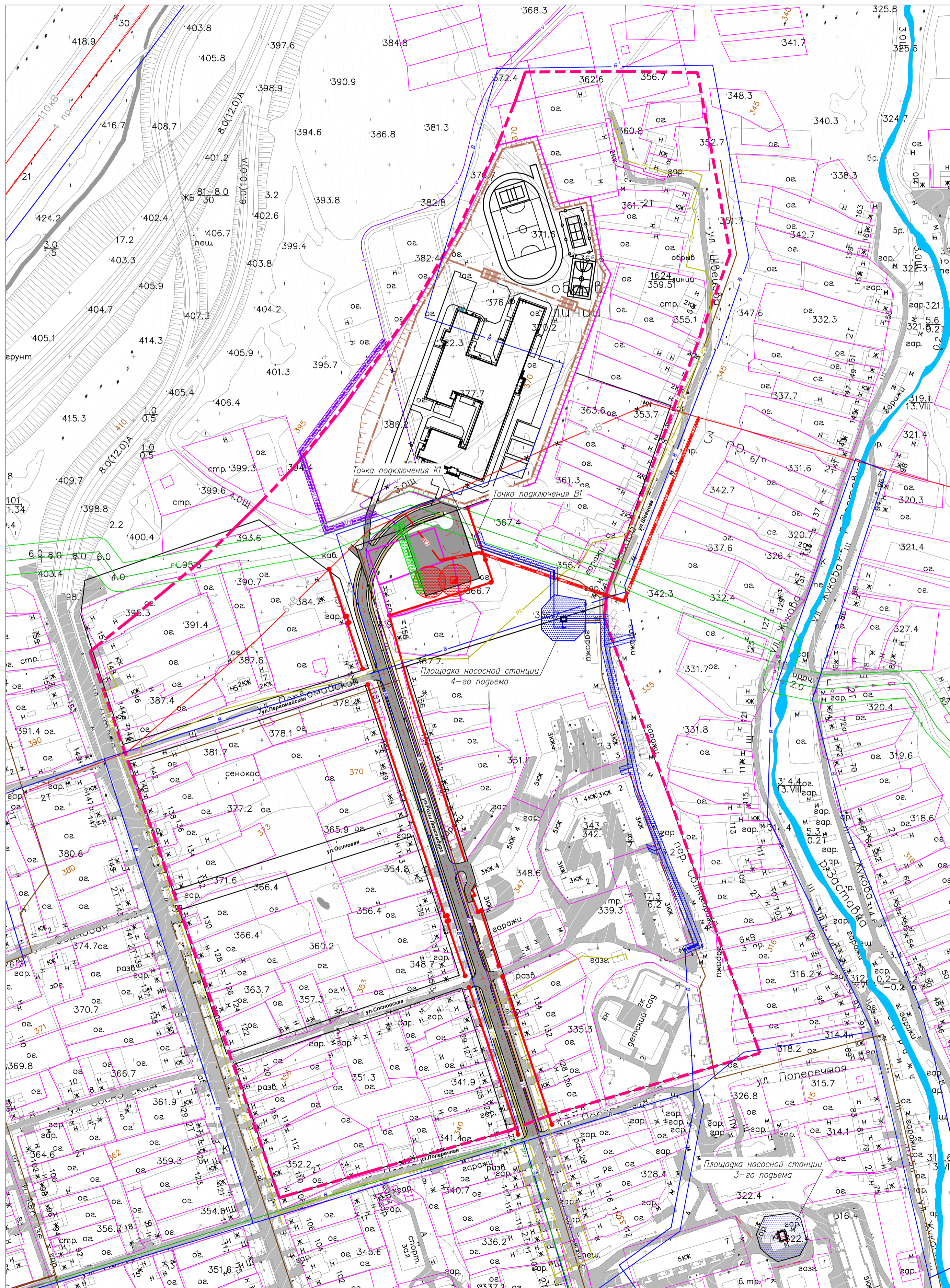
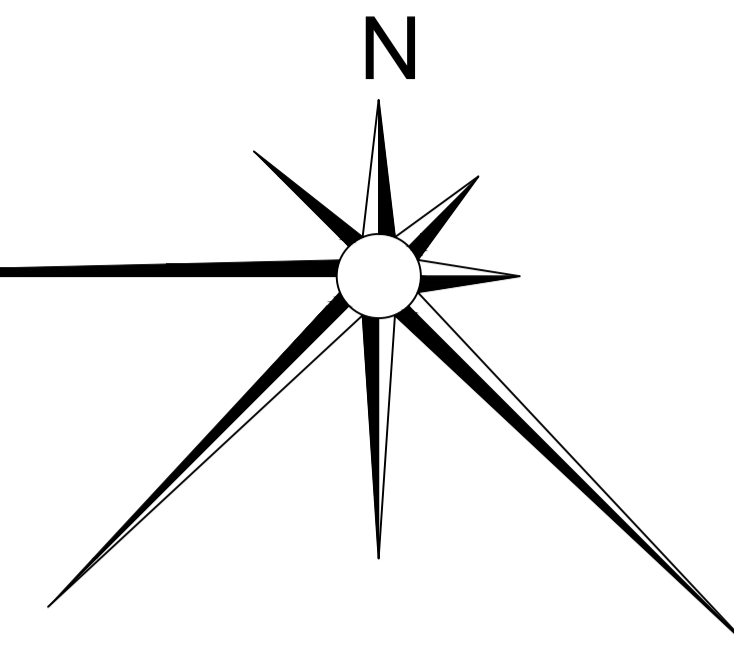
- Охранная зона газопровода
- Охранная зона объектов электросетевого хозяйства
- Линия ограничения застройки от автомобильной дороги III-IV категории

ГП-28-ПП						
"Средняя общеобразовательная школа на 1000 мест в г. Нижние Серги в районе улиц Розы Люксембург - Шевцова"						
Изм.	Коп.уч.	Лист	№ док.	Подпись	Дата	
Проект планировки и межевания территории					Стадия	Лист
					ПП	2
Н. контр.	Ивонин				02.17	
Проверил	Мухачев				02.17	
Разраб.	Михайлова				02.17	

ООО "Ген Проект"

Г.НИЖНИЕ СЕРГИ НИЖНЕСЕРГИНСКОГО ГОРОДСКОГО ПОСЕЛЕНИЯ

Схема размещения сетей инженерно-технического обеспечения.
М 1:2000



УСЛОВНЫЕ ОБОЗНАЧЕНИЯ

- Границы**
- Сущ. Проект Граница проектирования
 - Границы участков, поставленных на кадастровый учёт
 - Границы участков, предоставленных администрацией г.В.Серги

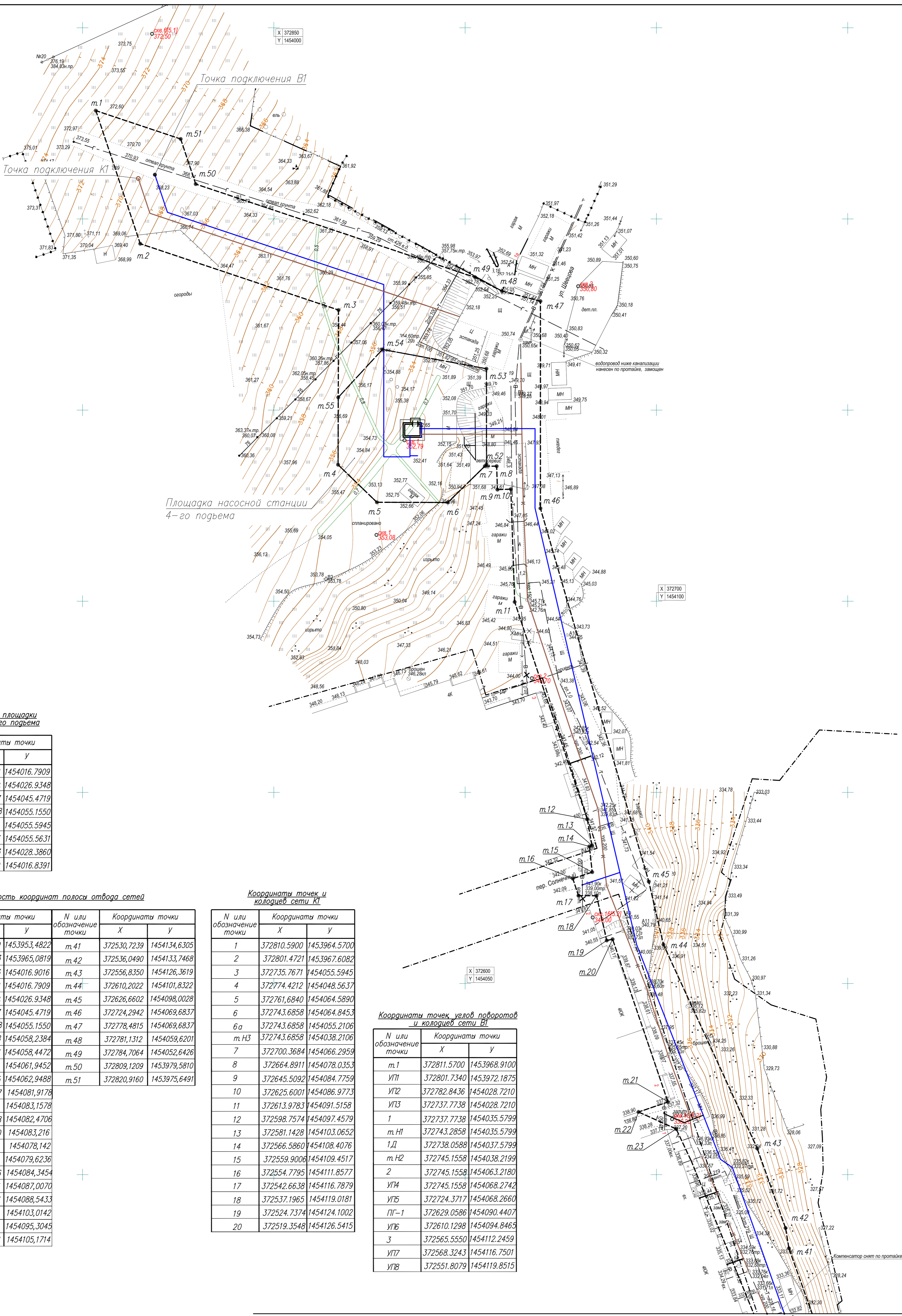
Зоны инженерной и транспортной инфраструктуры

- Улицы и дороги с асфальтовым покрытием
- Пешеходные дорожки и тротуары
- Воздушная линия электропередач 110 кВ
- Воздушная линия электропередач 6 кВ демонтируемая
- Электрокабель высоковольтный
- Газопровод высокого давления
- Газопровод среднего давления
- Газопровод низкого давления
- Сети водоснабжения
- Сети водоснабжения, подлежащие реконструкции
- Сети канализации
- Сети канализации, подлежащие реконструкции
- Кабель связи
- Газовая котельная
- Трансформаторная подстанция
- Красная линия

Планировочные ограничения

- Охранная зона газопровода
- Охранная зона объектов электросетевого хозяйства
- Охранная зона кабеля связи
- Охранная зона водопровода
- Охранная зона канализации

					ГП-28-ПП		
					"Средняя общеобразовательная школа на 1000 мест в г. Нижние Серги в районе улиц Розы Люксембург - Швецова"		
Изм.	Кол.уч.	Лист	№ док.	Подпись	Дата	Проект планировки и межевания территории	
						Стадия	Лист
						ПП	7
Н. контр.	Ивонин				02.17	Схема размещения сетей инженерно-технического обеспечения. М 1:2000	
Проверил	Мухачёв				02.17	ООО "Ген Проект"	
Разработ.	Михайлова				02.17		



Ведомость координат площадки насосной станции 4-го подъема

N или обозначение точки	Координаты точки	
	X	Y
m.4	372735.7042	1454016.7909
m.5	372725.8854	1454026.9348
m.6	372725.8347	1454045.4719
m.7	372735.3358	1454055.1550
m.52	372735.7671	1454055.5945
m.53	372760.8163	1454055.5631
m.54	372765.8593	1454028.3860
m.55	372753.3269	1454016.8391

Ведомость координат полосы отвода сетей

N или обозначение точки	Координаты точки		N или обозначение точки	Координаты точки	
	X	Y		X	Y
m.1	372828.3229	1453953.4822	m.41	372530.7239	1454134.6305
m.2	372793.5113	1453965.0819	m.42	372536.0490	1454133.7468
m.3	372776.1776	1454016.9016	m.43	372556.8350	1454126.3619
m.4	372735.7042	1454016.7909	m.44	372610.2022	1454101.8322
m.5	372725.8854	1454026.9348	m.45	372626.6602	1454098.0028
m.6	372725.8347	1454045.4719	m.46	372724.2942	1454069.6837
m.7	372735.3358	1454055.1550	m.47	372778.4815	1454069.6837
m.8	372735.3358	1454058.2384	m.48	372781.1312	1454059.6201
m.9	372729.1997	1454058.4472	m.49	372784.7064	1454052.6426
m.10	372729.3181	1454061.9452	m.50	372809.1209	1453979.5810
m.11	372699.8195	1454062.9488	m.51	372820.9160	1453975.6491
m.12	372642.9837	1454081.9178			
m.13	372636.1051	1454083.1578			
m.14	372635.8768	1454082.4706			
m.15	372629.1350	1454083.216			
m.16	372627.4495	1454078.142			
m.17	372622.9891	1454079.6236			
m.18	372622.9546	1454084.3454			
m.19	372611.2575	1454087.0070			
m.20	372611.5857	1454088.5433			
m.21	372569.0138	1454103.0142			
m.22	372566.3931	1454095.3045			
m.23	372561.9561	1454105.1714			

Координаты точек и колодез сетей К1

N или обозначение точки	Координаты точки	
	X	Y
1	372810.5900	1453964.5700
2	372801.4721	1453967.6082
3	372735.7671	1454055.5945
4	372774.4212	1454048.5637
5	372761.6840	1454064.5890
6	372743.6858	1454064.8453
6a	372743.6858	1454055.2106
m.Н3	372743.6858	1454038.2106
7	372700.3684	1454066.2959
8	372664.8911	1454078.0353
9	372645.5092	1454084.7759
10	372625.6001	1454086.9773
11	372613.9783	1454091.5158
12	372598.7574	1454097.4579
13	372581.1428	1454103.0652
14	372566.5860	1454108.4076
15	372559.9006	1454109.4517
16	372554.7795	1454111.8577
17	372542.6638	1454116.7879
18	372537.1965	1454119.0181
19	372524.7374	1454124.1002
20	372519.3548	1454126.5415

Координаты точек углов поворотов и колодез сетей В1

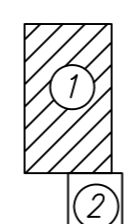
N или обозначение точки	Координаты точки	
	X	Y
m.1	372811.5700	1453968.9100
УП1	372801.7340	1453972.1875
УП2	372782.8436	1454028.7210
УП3	372737.7738	1454028.7210
1	372737.7738	1454035.5799
m.Н1	372743.2858	1454035.5799
1Д	372738.0588	1454037.5799
m.Н2	372745.1558	1454038.2199
2	372745.1558	1454063.2180
УП4	372745.1558	1454068.2742
УП5	372724.3717	1454068.2660
ПГ-1	372629.0586	1454090.4407
УП6	372610.1298	1454094.8465
3	372565.5550	1454112.2459
УП7	372568.3243	1454116.7501
УП8	372551.8079	1454119.8515

линия совмещения с листом 2 м.А м.А'

Условные обозначения трубопроводов

- К- существующая бытовая канализация;
- В- существующий хозяйственно-питьевой водопровод;
- Т- существующая теплотрасса;
- Г- существующий газопровод;
- В1- проектируемый хозяйственно-питьевой водопровод;
- К1- проектируемая бытовая канализация;
- x- трубопроводы, выводимые из эксплуатации;
- полосу отвода под строительство;
- граница красных линий;
- охранная зона газопровода высокого давления.

Схема совмещения листов



ГП-28-ПП				
"Средняя общеобразовательная школа на 1000 мест в г. Нижние Серги в районе улиц Розы Люксембург - Швейцова"				
Изм.	Лист	Кол.ч.	Изд.	Дата
Разраб.	Леонова			
Проверил	Кокшарова			
Проект планировки и межевания территории			Стация	Листов
Чертеж межевания территории. Сети водоснабжения водоотведения М:500			1.1	2
Н.контр.	Вахрушева			
ГИП				
ЭКОХИМ ПРОЕКТ				
Формат А1				

Ведомость координат полосы отвода сетей

N или обозначение точки	Координаты точки		N или обозначение точки	Координаты точки	
	X	Y		X	Y
m.24	372500,6724	1454130,7341	m.27	372488,9162	1454130,8086
m.25	372491,0547	1454134,3407	m.28	372487,4734	1454126,5641
m.26	372489,4920	1454130,6129	m.29	372478,3398	1454130,3928
			m.30	372481,4972	1454137,9248
			m.31	372465,7095	1454143,8453
			m.32	372457,3679	1454139,8679
			m.33	372388,6821	1454152,2328
			m.34	372388,3855	1454151,2632
			m.35	372373,3947	1454153,8499
			m.36	372375,4892	1454166,0099
			m.37	372384,3448	1454164,3939
			m.38	372389,7654	1454163,4590
			m.39	372470,1515	1454152,6993
			m.40	372486,6763	1454150,2798

Координаты точек и колодезь сети К1

N или обозначение точки	Координаты точки	
	X	Y
21	372506.7247	1454131.7854
22	372501.6679	1454133.5641
23	372465.5692	1454147.1019
24	372456.1687	1454142.6197
25	372434.7558	1454146.3128
26	372385.4833	1454154.8109

Координаты точек углов поворотов и колодезь сети В1

N или обозначение точки	Координаты точки	
	X	Y
УП9	372490.4896	1454141.6488
4	372485.9924	1454131.1087

Условные обозначения трубопроводов

- К- существующая бытовая канализация;
- В- существующий хозяйственно-питьевой водопровод;
- Т- существующая теплотрасса;
- Г- существующий газопровод;
- В1- проектируемый хозяйственно-питьевой водопровод;
- К1- проектируемая бытовая канализация;
- X- трубопроводы, выводимые из эксплуатации;
- - - полоса отвода под строительства;
- - - граница красных линий.

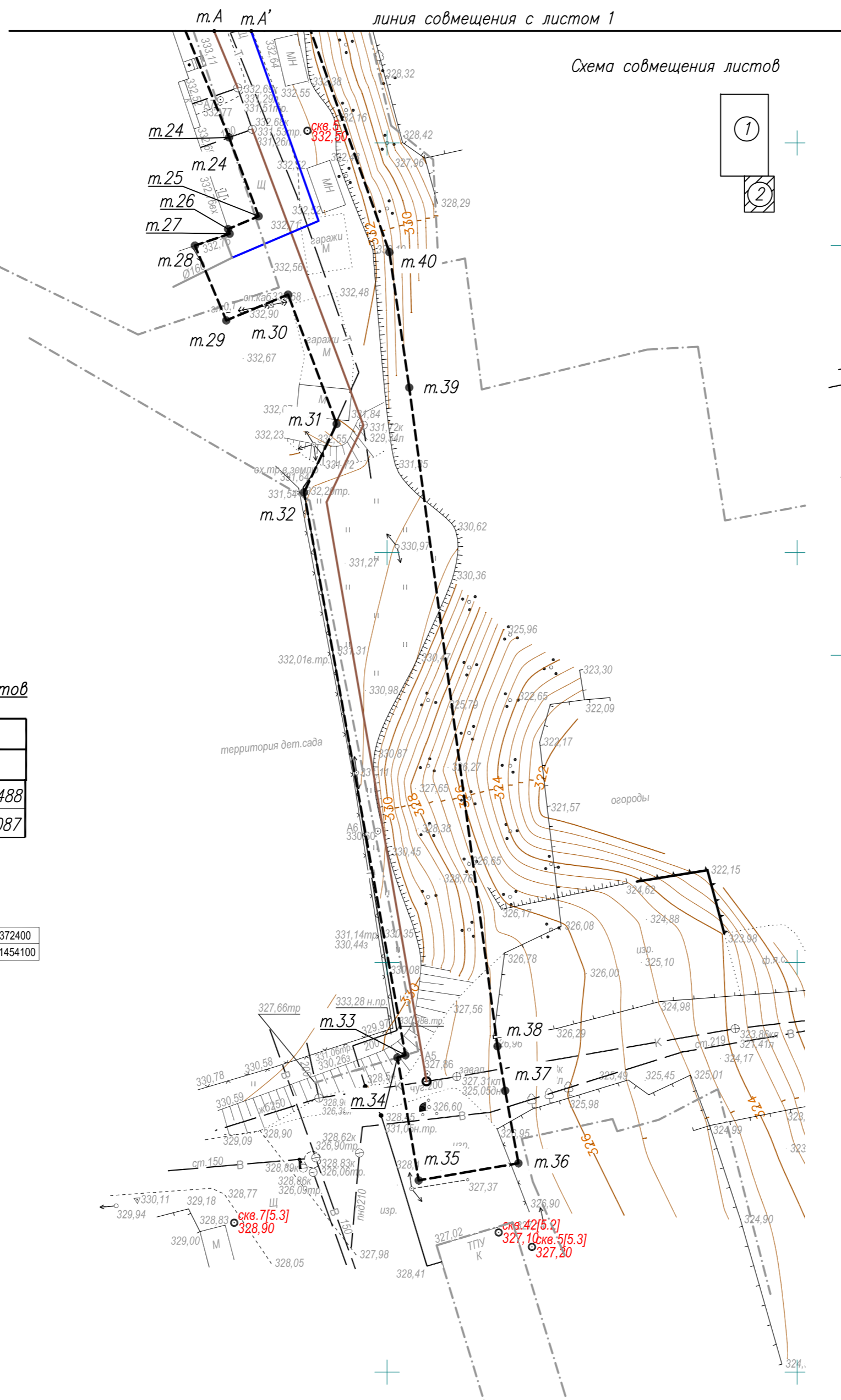
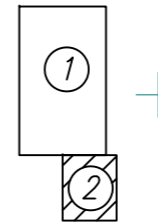
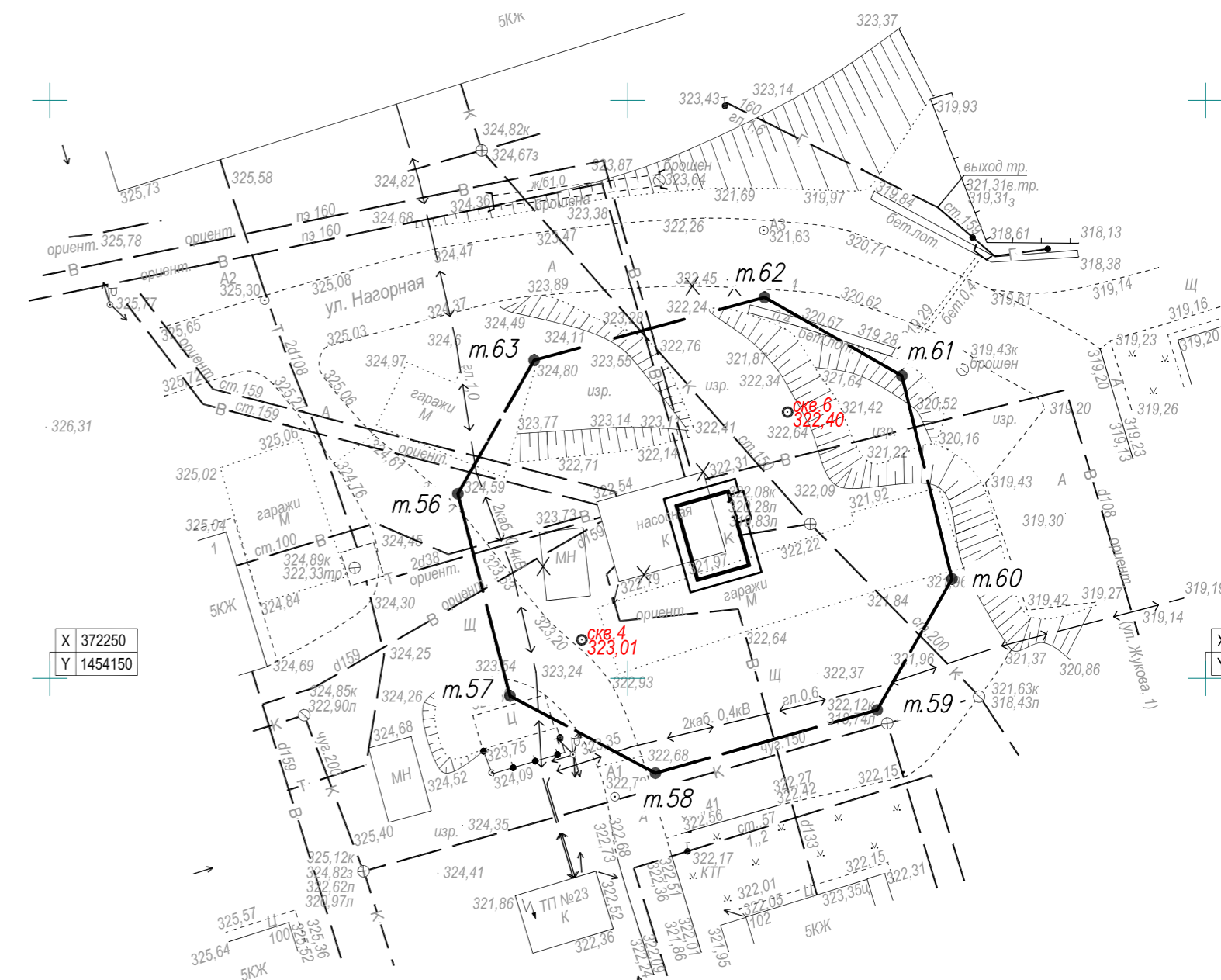


Схема совмещения листов



Площадка насосной станции третьего подъема



Ведомость координат площадки насосной станции 3-го подъема

N или обозначение точки	Координаты точки	
	X	Y
m.56	372265.9728	1454185.3035
m.57	372248.4817	1454189.8066
m.58	372241.8033	1454202.3977
m.59	372247.2668	1454221.5791
m.60	372258.6034	1454228.0562
m.61	372276.1818	1454223.7118
m.62	372282.9628	1454211.8435
m.63	372277.5234	1454191.9030

ГП-28-ПП					
"Средняя общеобразовательная школа на 1000 мест в г. Нижние Серги в районе улиц Розы Люксембург - Швецова"					
Изм.	Лист	Колуч	№ док	Подпись	Дата
Разраб.	Леонова				
Проверил	Кокшарова				
Проект планировки и межевания территории				Стадия	Лист
Чертёж межевания территории. Сети водоснабжения водоотведения М1:500				1.2	
Н контр	Вахрушева				
ГИП					



Формат А2

Согласована

Взам. инв.№

Подпись и дата

Инв.№ подл.